

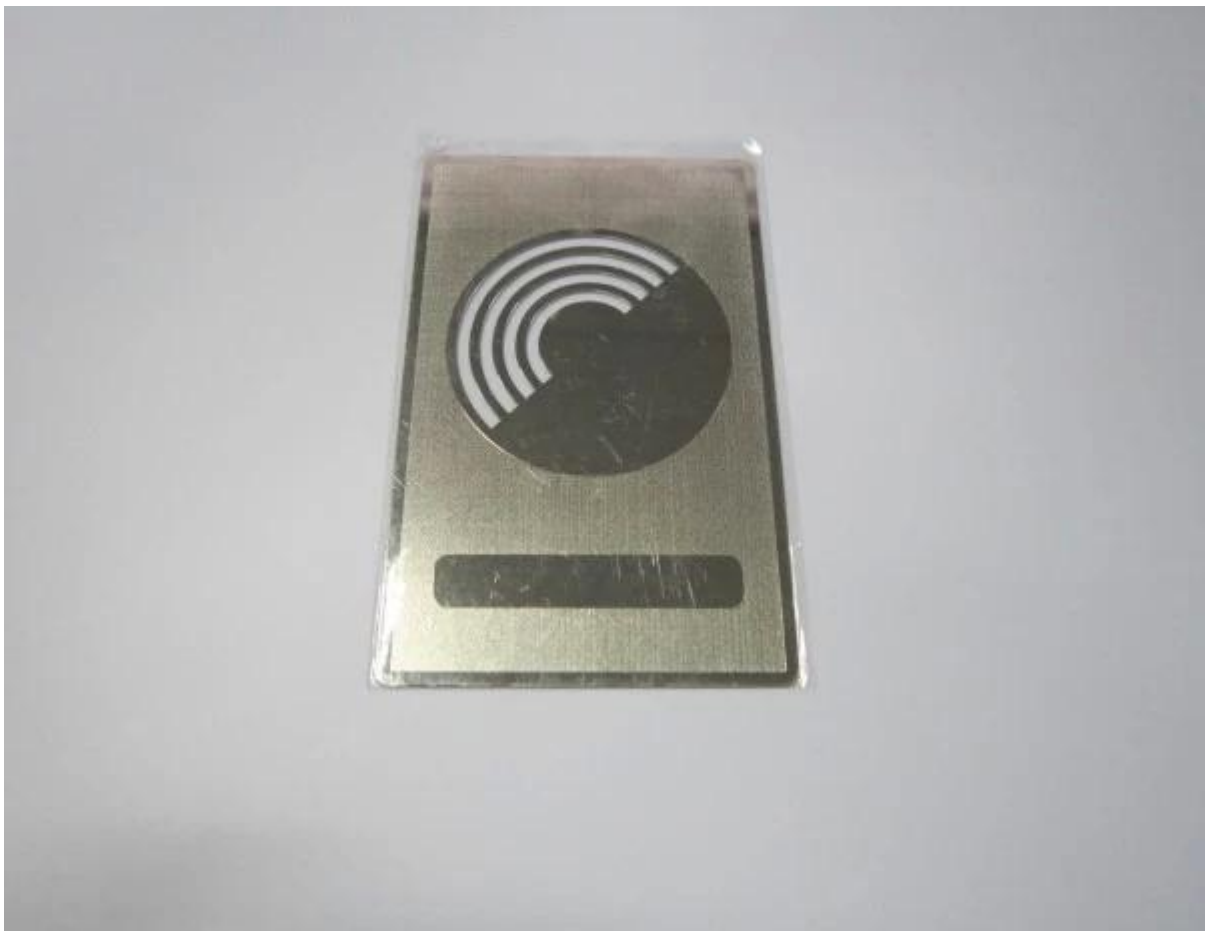
鋼 鋼 鋼

鋼 鋼 鋼 鋼 鋼 鋼 鋼, 鋼 鋼 鋼 鋼 鋼 鋼, 鋼 鋼 鋼 1999 鋼 鋼 鋼 鋼 鋼, 鋼 鋼 鋼 鋼 鋼 鋼, 鋼 鋼 鋼 鋼 鋼 鋼, 鋼 鋼 鋼 鋼 鋼 鋼.

鋼:

鋼	鋼 鋼 鋼 鋼 鋼
鋼	85 * 54, 80 * 50, 85 * 50 mm, 鋼 鋼 鋼 鋼 鋼
鋼	0.3, 0.4, 0.5, 0.8, 1.2, 1.8 mm
鋼 鋼	200 鋼
鋼 鋼	鋼 鋼, 鋼, 鋼 鋼, 鋼 鋼 鋼 鋼, 鋼 鋼, 鋼 鋼, 鋼 鋼 鋼 鋼 鋼, 鋼 鋼 鋼
鋼	鋼 鋼 鋼
鋼	鋼 鋼 鋼 100 鋼
鋼 鋼	鋼 鋼 鋼 5-7 鋼
鋼	鋼 鋼 鋼, 鋼, 鋼
鋼	iso9001, sgs
鋼 鋼	40000000 鋼/鋼
鋼 鋼	fob, cif, exw (鋼)
鋼 鋼	t/t, 鋼 鋼 鋼, l/c, 鋼 鋼, 鋼 鋼

鋼 鋼 鋼



□ □ □ □□ 1999 □□ □□ □□□□□, □□□ □□ □□ □□□ □□□ □□□□. □□□ □□□ □ □□□ □ □□ □□□

□□ □□ □□□□ □□ □□. □□□ □□□ □□ □□□ □□□ □□ □□ □□□!