

Χαρακτηριστικά ετικέτας παπουτσιών RFID:

Πλεονεκτήματα:

1. Διασφάλιση ποιότητας
2. Επαγγελματικός σχεδιασμός
3. Σύντομος χρόνος παραγωγής
4. Εργασιακή εμπειρία 20 ετών στη βιομηχανία προϊόντων NFC & RFID

Εφαρμογή:

Μεταφορά δεδομένων,
Έλεγχος πρόσβασης,
Διαχείριση πληρωμών, Προσαρμοσμένη, κ.λπ.
Logistics/Παρακολούθηση αγαθών/Αποθήκη

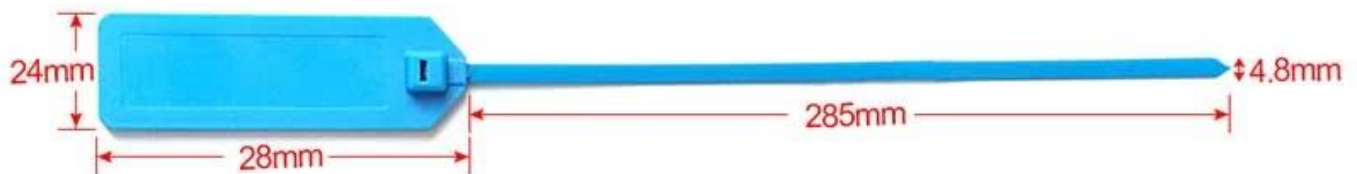


Προδιαγραφές ετικέτας παπουτσιών RFID:

Υλικό:	ABS
Πατατακι:	N213, N216, N424 DNA
Πρωτόκολλο:	ISO14443A/ISO15693
Μέγεθος:	24x28285mm ή προσαρμοσμένο
Μνήμη:	144 Byte
Συχνότητα:	13,56 Mhz
Υλικό:	ABS ή προσαρμοσμένο
Γράψτε το Endurance:	≥100000 κύκλοι
Εύρος ανάγνωσης:	HF: 0-5 cm (εξαρτάται από τη συσκευή ανάγνωσης και την κεραία)
Χρώμα:	Μαύρο, κίτρινο, κόκκινο, πράσινο, μπλε, ροζ ή προσαρμοσμένο.

Σκάφος:	Μονόχρωμη ή πολύχρωμη εκτύπωση, εκτύπωση Barcode ή QR Code, κωδικοποίηση δεδομένων κ.λπ.
Δυνατότητα προμήθειας:	1000000 Τεμάχιο/Τεμάχια ανά μήνα
Λεπτομέρειες συσκευασίας:	Σύμφωνα με την απαίτηση του πελάτη και Ποσότητα 1000 τμχ/ρολό

Λεπτομερείς εικόνες με ετικέτα παπουτσιών RFID:













Εάν θέλετε να προσαρμόσετε ή να παραγγείλετε προϊόντα με ετικέτες παπουτσιών RFID, μη διστάσετε να επικοινωνήσετε μαζί μας:

info@nfctagfactory.com