

## Caractéristiques des étiquettes de chaussures RFID :

---

### Avantages :

1. Assurance qualité
2. Conception professionnelle
3. Temps de production court
4. Plus de 20 ans d'expérience professionnelle dans l'industrie des produits NFC et RFID

### Application:

Transfert de données,  
Contrôle d'accès,  
Gestion des paiements, personnalisée, etc.  
Logistique/Suivi des marchandises/Entrepôt



## Spécifications des étiquettes de chaussures RFID :

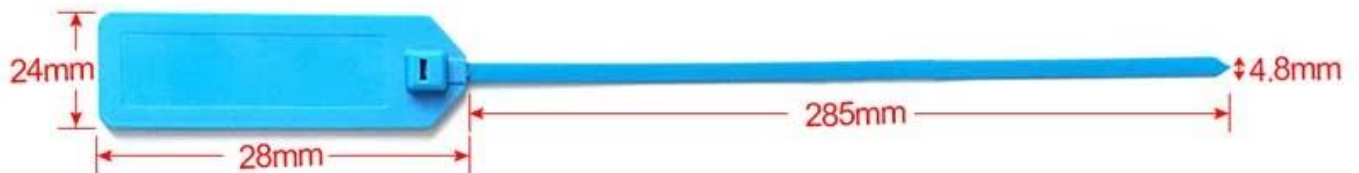
---

Matériel:	abdos
Ébrécher:	ADN N213, N216, N424
Protocole:	ISO14443A/ISO15693
Taille:	24x28285mm ou personnalisé
Mémoire:	144 octets
Fréquence:	13,56Mhz
Matériel:	ABS ou personnalisé
Écrire l'endurance :	≥100 000 cycles
Plage de lecture :	HF : 0-5 cm (dépend du lecteur et de l'antenne)
Couleur:	Noir, jaune, rouge, vert, bleu, rose ou personnalisé.

Artisanat:	Impression monochrome ou multicolore, impression de codes à barres ou de codes QR, encodage de données, etc.
Capacité d'approvisionnement:	1000000 pièces/pièces par mois
Détails de l'emballage:	Selon les exigences du client et la quantité 1000 pièces/rouleau

## Images détaillées d'étiquette de chaussure de RFID :

---













Si vous souhaitez personnaliser ou commander des produits d'étiquettes de chaussures RFID, n'hésitez pas à nous contacter :

[info@nfctagfactory.com](mailto:info@nfctagfactory.com)