

La carte RFID UHF a une longue distance de lecture et est généralement utilisée dans un système tel qu'un parking pour la lecture à distance. Il a une portée de lecture étendue allant jusqu'à 10-12 mètres (selon le lecteur). La carte RFID UHF offre un fonctionnement mondial dans la bande UHF 860-960 MHz.

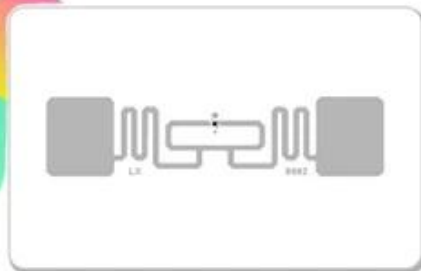
Nous sommes un fabricant professionnel de cartes RFID depuis des années. Si vous avez des questions, n'hésitez pas à nous contacter. Nous espérons établir une relation longue et saine avec vous !

### **Spécification de produit:**

Nom du produit	Carte RFID UHF
Matériel	PVC, PET
Taille	85,5*54*0,84 mm ou personnalisé
Surface	Brillant, mat, givré
Artisanat	Code QR, code-barres DOD, Encodage, UV, Fond Argent/Or
Impression	Impression blanche ou personnalisée
Ébrécher	Extraterrestre H3
Fréquence	UHF/860 ~ 960Mhz
Protocole	ISO18000-6C et EPC Classe 1 Gen2
Application	Entrepôt, gestion d'immobilisations, tickets électroniques, sacs logistiques, colis postaux
Détails de l' emballage	200 pièces/boîte, 10 boîtes/carton
Délai de mise en œuvre	6-10 jours ouvrables

### **Détails du produit:**

# UHF RFID Card



ULTRA HIGH FREQUENCY CHIP (UHF) 860-960MHz	
Alien H3 (9662)	Ucode Gen2

# Crafts



Barcode



golden Hot Stamping



Embossed Numbering



Epoxy



UV Coating



Signature Panel



Silver Hot Stamping



Hologram



Scratch Panel



Magnetic Stripe

# Applications



*Loyalty*



*Time Attendance*



*Cashless Payment*



*Transportation*



*Hotel Room*



*Access Control*

# Package

200 pieces /white box---10 boxes/carton(2000pieces)/carton,24kg/carton



◆◆◆ Other custom package is also available ◆◆◆