

## Merkmale des RFID-Schuhetiketts:

---

### Vorteile:

1. Qualitätssicherung
2. Professionelles Design
3. Kurze Produktionszeit
4. Mehr als 20 Jahre Berufserfahrung in der NFC- und RFID-Produktbranche

### Anwendung:

Datentransfer,  
Zugangskontrolle,  
Zahlungsverwaltung, kundenspezifisch usw.  
Logistik/Warenverfolgung/Lager



## Spezifikationen des RFID-Schuhetiketts:

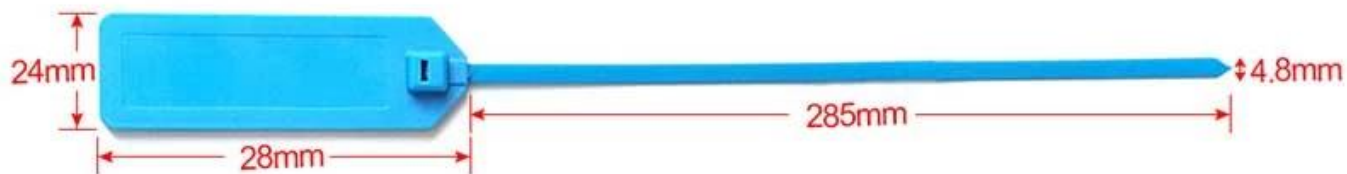
---

Material:	Abs
Chip:	N213-, N216-, N424-DNA
Protokoll:	ISO14443A/ISO15693
Größe:	24x28285mm oder kundenspezifisch
Erinnerung:	144 Byte
Frequenz:	13,56 MHz
Material:	ABS oder kundenspezifisch
Schreiben Sie Ausdauer:	≥100000 Zyklen
Lesebereich:	HF: 0-5 cm (abhängig vom Lesegerät und der Antenne)
Farbe:	Schwarz, Gelb, Rot, Grün, Blau, Rosa oder individuell.
Handwerk:	Einfarbiger oder mehrfarbiger Druck, Barcode- oder QR-Code-Druck, Datenkodierung usw.

Lieferfähigkeit:	1000000 Stück/Stücke pro Monat
Verpackungsinformationen:	Gemäß Kundenanforderung und Menge 1000 Stück/Rolle

## Detaillierte Bilder des RFID-Schuhetiketts:

---















Wenn Sie RFID-Schuhanhänger-Produkte individuell gestalten oder bestellen möchten, können Sie sich gerne an uns wenden:

[info@nfctagfactory.com](mailto:info@nfctagfactory.com)