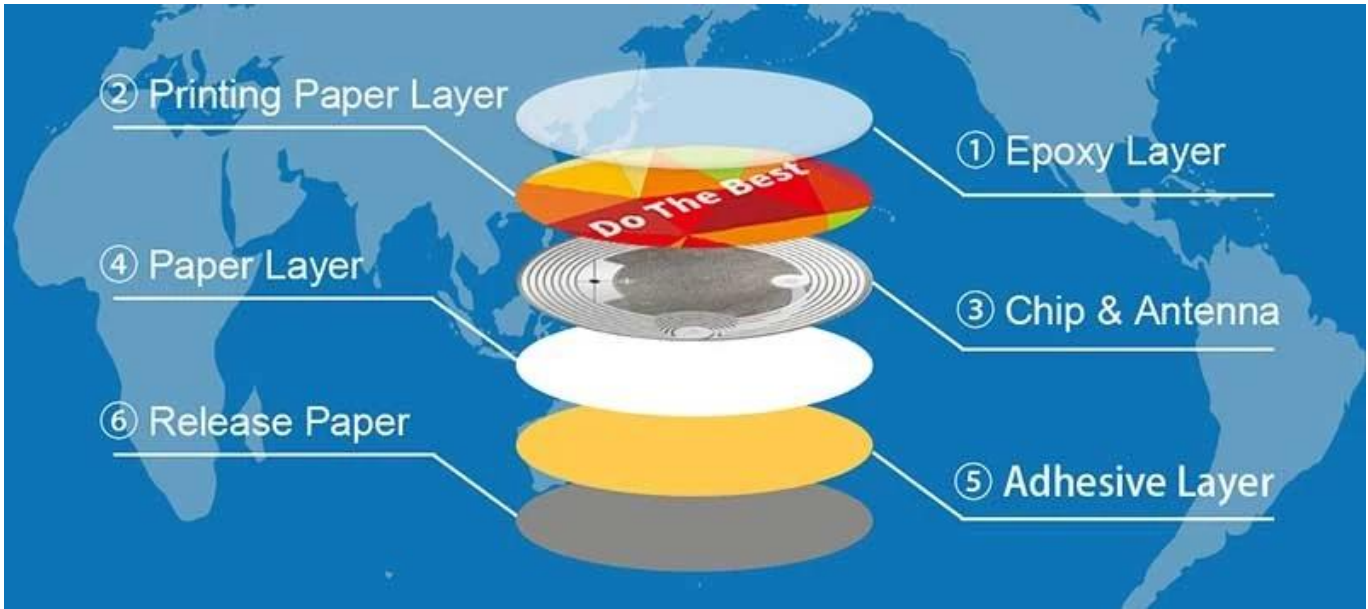


RFID 标签层结构图：

RFID 标签层结构图展示了 RFID 标签的六层结构。从外到内依次是：① 环氧树脂层 (Epoxy Layer)、② 印刷纸层 (Printing Paper Layer)、③ 芯片与天线 (Chip & Antenna)、④ 纸层 (Paper Layer)、⑤ 粘合层 (Adhesive Layer)、⑥ 释放纸 (Release Paper)。图中还显示了标签上的 "Do The Best" 字样。

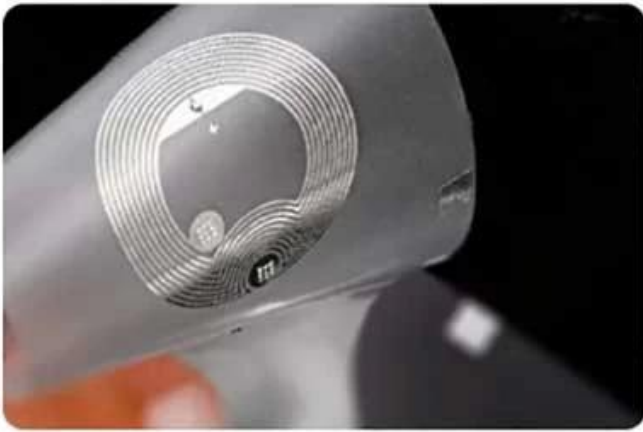


RFID 标签层结构图：

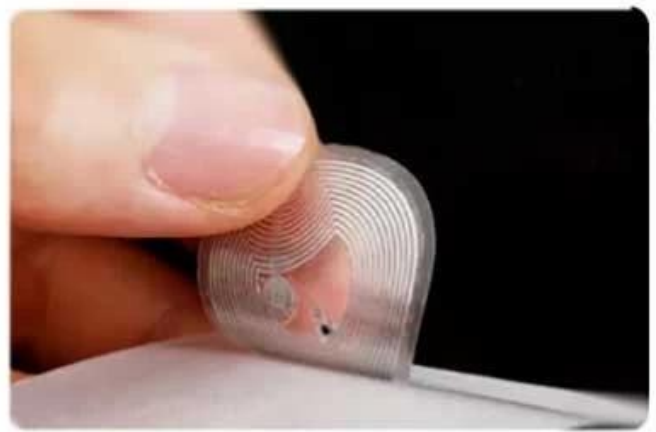
基材	RFID 标签层结构图
材料	PVC, PET, 玻璃(透明或非透明)
尺寸	φ22, φ30mm 圆形标签
频率	13.56MHz
标准	ISO 14443A
厚度	0.1mm - 0.3mm
重量	1. 500片/箱, 2000片/箱, 5000片/箱, 10000片/箱 2. 8mm 厚/箱, 4mm 厚/箱, 2mm 厚/箱 3. 重量: 8KG/箱
其他	厚度 7mm 厚

RFID 标签层结构图：





Dry label
Antenna + Chip



Wet label
Antenna + Chip + Adhesive Layer



White label
Coated paper + antenna+chip +adhesive layer



White label printing
Coated paper + printing +
antenna + chip + adhesive layer

RFID □□ □□ □□ □□ □ □□:

